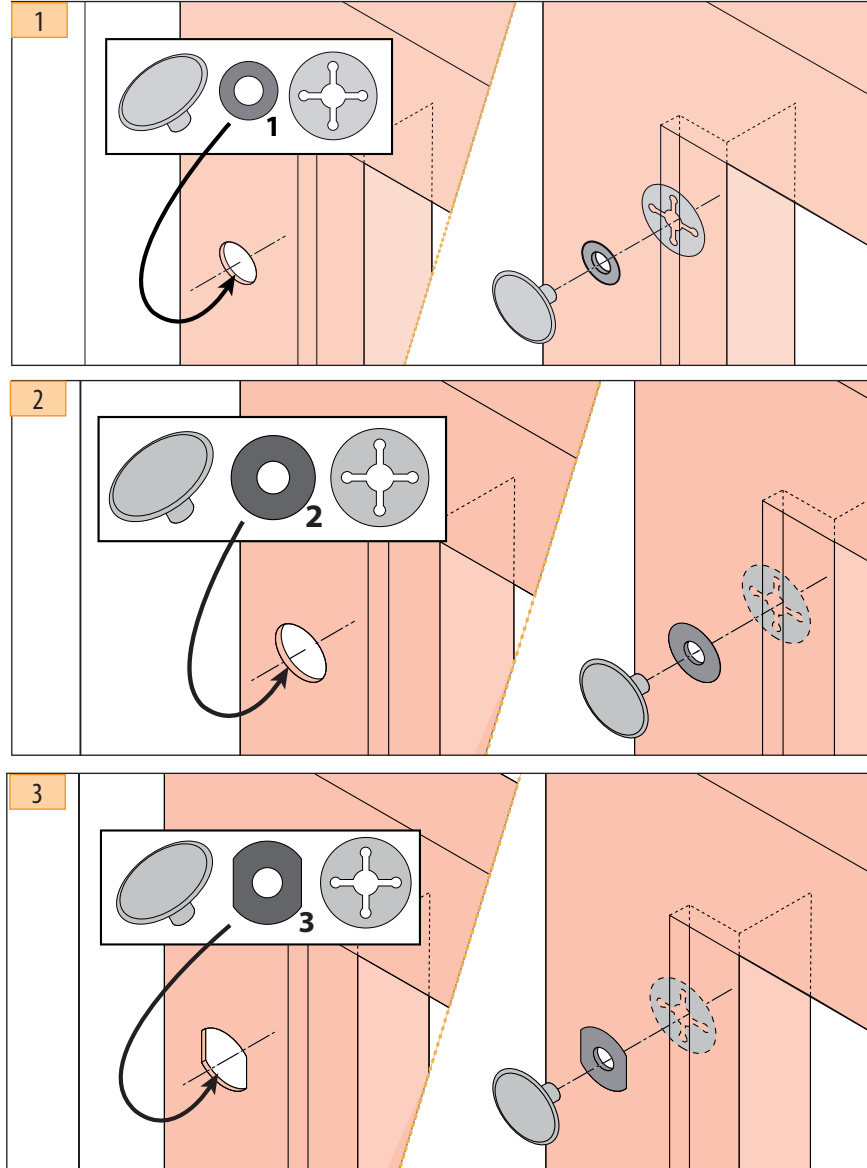


## Montage-Phasen :

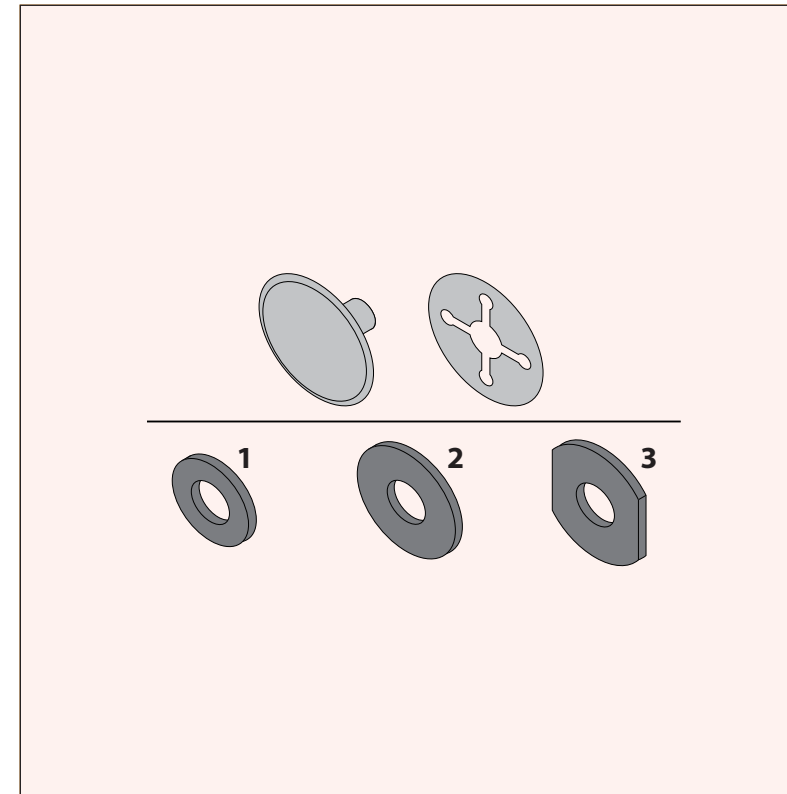


**prudhomme S.a**

38, Rue Charles de Gaulle  
F-94140 Paris/Alfortville  
www.prudhommesa.com  
Tél. : +33 01 45 18 19 20  
Fax : +33 01 45 18 19 21

NI-A Document non contractuel, sous réserve de modification - Reproduction interdite. NI Ind. A du 26/08/2010

## Entriegelungslochverschluss



### Geliefertes Material :

1 Lochverschluss + 1 mutter + 3 Unterlagscheiben

### Option :

BEVOR INSTALLIERUNG DIESE NOTIZE LESEN.

**prudhomme S.a**

Matériel spécifique pour ascenseurs - specific parts and components for elevators